

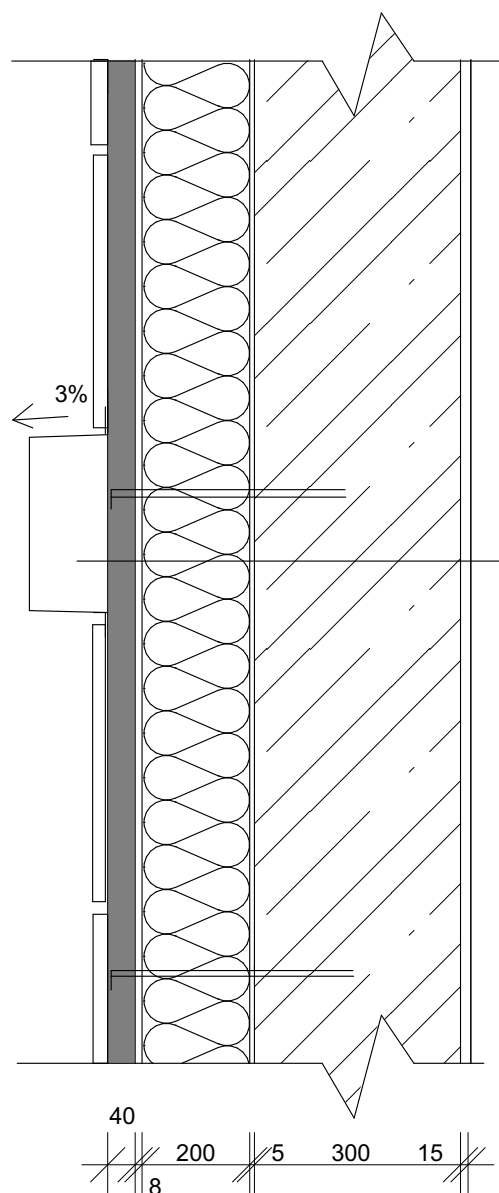
SKLADBA

S1

M 1:10

$U_{REG(POŽADOVANÁ)} = 0,30 \text{ W/m}^2\text{K}$	VYHOVUJE
$U_{REC(DOPORUČENÁ)} = 0,20 \text{ W/m}^2\text{K}$	
$U_N(SKUTEČNÁ) = 0,15 \text{ W/m}^2\text{K}$	

## OBVODOVÁ NOSNÁ STĚNA



FASÁDNÍ KAZETA ALUCOBOND; OBDELNÍKOVÝ NAOHÝBANÝ PRVEK (VÝSTUPKY U FASÁDY) ROVNÉ PLOCHY (BALKÓNY)  
MATERIÁL : OCELO POZINKOVANÝ PLECH OPTAŘEN POLYESTEROVÝM LAKEM V LESKLÉ BARVĚ TL. 4 MM; BARVA - BLACK, WHITE  
OHÝBANÝ PRVEK PŘIPEVNĚN DO DŘEV. ROŠTU; ROVNÝ PRVEK NAD 1 M<sup>2</sup> PŘIPEVNIT DO OCELOVÉHO ROŠTU OM 40

NEBO :

DĚROVANÝ PLECH S KRUHOVOU PERFORACÍ; PRŮMĚR OTVORU 12 MM, PLOCHA OTVORU V PLOŠE 51 %, TLOUŠTKA PLECHU 2 MM, NEREZAVÝ PLECH, FORMÁT 1000x500 MM, VÝROBCE : MEVAPLUS PŘIPEVNĚNÍ POMOCÍ SAMOVRTNÉHO ŠROUBU Z UŠLECHTILÉ OCELE DÉLKY 7 MM MIN DO POZIN. ROŠTU OM40 2 MM

SVISLÝ POZINKOVANÝ ROŠT TL. 40 MM (60/40MM)  
PŘIPEVNĚNÝ KE STĚNĚ POMOCÍ SPIDI KOTVY (KOTVA VYVOŘENÁ PŘED ZATEPLENÍM FASÁDY), VZDÁLENOST KOTEV PO 0,5 M SVISLE, 0,75 VOD.

VZDUCHOVÁ MEZERA - TL. 40 mm; R = 0,180 m<sup>2</sup>/K.W 40 MM

FASÁDNÍ OMÍTKA WEBER PAS EXTRACLEAN + PENETRACE  
ZRNISTO : 1,5 MM, BARVA : MUPC ŠEDIVÁ 3 MM

VÝZTUŽNÁ VRSTVA - MRAZUVZDORNÉ LEPIDLO CEMIX BASIC + ARMOVACNÍ TKANINA VERTEX; SKLADBA = LEPIDLO+TKANINA+LEPIDLO 5 MM

TEPELNÁ IZOLACE - STABILIZOVANÝ POLYSTYREN - STYROTHERM PLUS 70 -011-13-09(PŘÍPADNĚ 100F.) S PŘÍCHYCENÍM TALÍŘOVÝCH HMOŽDINEK,  $\lambda_D = 0,032 \text{ W/m.K}$ ; PEVNOST V OHYBU : BS115 kPa; PEVNOST V TAHU KOLMO NA DESKU : TR100 kPa 200 MM

LEPIDLO - PRO DESKY Z PĚNOVÉHO POLYSTYRENU; MRAZUVZDORNÉ; CEMIX BASIC; CELOPLOŠNĚ LEPIT !!! + PENETRACE PENETRAL UNI 5 MM

ŽELEZOBETONOVÁ MONOLITICKÁ STĚNA  
VYZTUŽENÍ DLE STATICKÉHO VÝPOČTU V PD 300 MM

OMÍTKA VNITŘNÍ - VÁPENOCEMENTOVÁ JEDNOVRSTVÁ OMÍTKA BAUMIT PTH UNIVERSAL,  $\lambda_D = 0,800 \text{ W/mK}$  15 MM